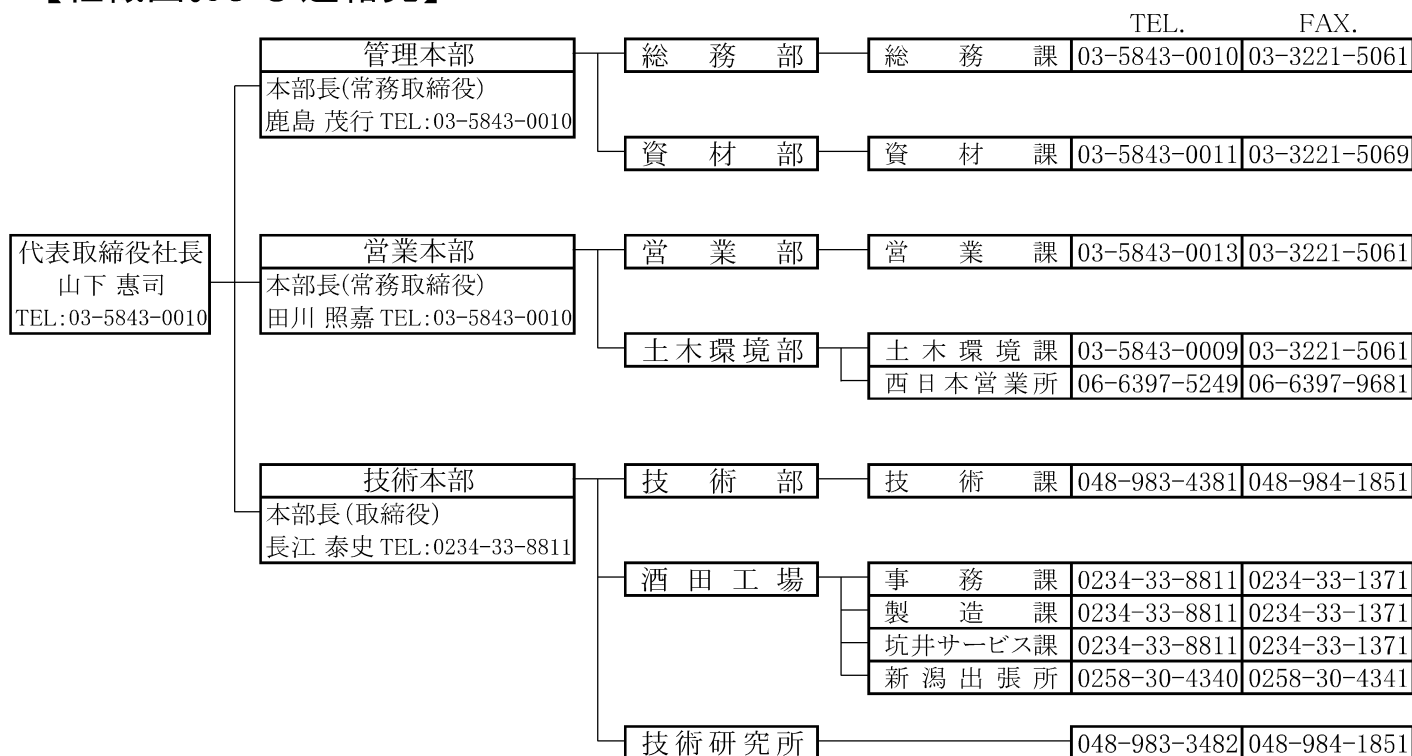


【組織図および連絡先】



営業管理部は管理本部資材部へ改称いたします。

土木環境部は東京技術センターから本社へ移転いたします。

技術部は石油部門および地熱部門を担当し、本社から東京技術センターへ移転いたします。

これまで技術部が担当しておりましたボーリング部門および生産ケミカルは営業本部営業部(本社に新設)が担当いたします。

農業資材部は廃止し、当該部門を営業本部営業部が担当いたします。

【所在地】

本 社 〒101-0051 東京都千代田区神田神保町3-29
共同ビル神保町3丁目2階

[管理本部総務部および資材部ならびに営業本部営業部および土木環境部]

東京技術センター 〒342-0045 埼玉県吉川市木売3-6

[技術本部技術部および技術研究所]

酒 田 工 場 〒998-0064 山形県酒田市大浜1-2-14

西 日 本 営 業 所 〒532-0003 大阪府大阪市淀川区宮原5-1-18
新大阪サンアールセンタービル

新 潟 出 張 所 〒940-0034 新潟県長岡市福住2-5-10
古川ビル2階

(平成21年2月1日付)